

2016年9月1-4日

中国国际展览中心（旧馆）

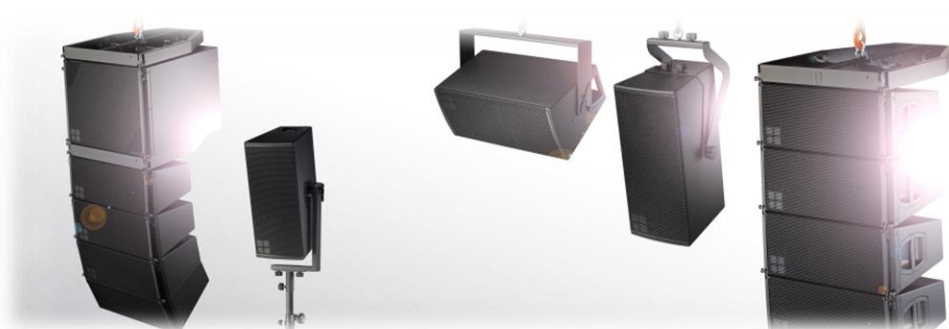
中国 北京

25th Edition
palm
EXPO 2016
China



Palm Expo 展商推介
d & b Audiotechnik(China) Ltd
国际馆 3# 展位号: 3308

d & b Audiotechnik 推出新款 Y 系列！



新款的 Y-系列音箱针对任何中小型扩声需求，适应多样应用风格，提供灵活、易于配置的解决方案。Y7P 和 Y10P 音箱全面覆盖点源扩声需要，配合 B6-SUB 提供更宽的频率响应，而二款线声源音箱 Y8 和 Y12 则搭配 Y-SUB 心形低音音箱，可组成线阵列。Y-系列音箱很容易让人想起 V-系列，然而又不尽相同，全新的 Y-系列采用了专利的三点吊装技术。

主办方:

informa
exhibitions



关注我们



PalmExpoChina



www.palmexpo.net

2016年9月1-4日

中国国际展览中心(旧馆)

中国北京

25th Edition
palm
EXPO 2016
China

新闻

Palm Expo 展商推介

d & b Audiotechnik(China) Ltd

国际馆 3# 展位号: 3308



Y7P 和 Y10P 音箱都采用呈偶极布置的 8 英寸驱动单元, 中心是一个 1.4 英寸的压缩式驱动单元, 安装于可旋转的 CD 号角上, 便于水平或垂直布置。Y7P 和 Y10P 音箱分别有 75° x 40° 和 110° x 40° (水平 x 垂直) 的扩散角度, 可以提供多种部署选择, 包括作为独立的全程系统或与 Y-系列其他音箱组合使用, 既可地面堆叠, 也可吊装。其先进的端口设计可提供低至 59 Hz 的低频性能。B6-SUB 低频音箱配合 Y7P 和 Y10P 音箱, 采用单一 18 英寸驱动单元, 低频反射设计, 低频响应延展至 37 Hz。

Y8 和 Y12 音箱结构紧凑、易于配置, 作为 d&b 线性阵列家族的最新成员显而易见。Y8 和 Y12 音箱采用与 J-系列和 V-系列等相对大型音箱相同的吊装设计, 水平扩散角度亦分别为 80° 和 120°。Y8 和 Y12 音箱可以组成多达 24 只音箱的吊挂阵列, 倾斜角为 0° 至 14°, 调整精度为 1°。Y-SUB 低音音箱内置一个朝前的 18 英寸驱动单元, 一个 12 英寸驱动单元朝后, 呈心形扩散模式。紧凑的 Y-SUB 低音音箱由单一功放通道驱动, 可以地面堆叠或吊挂于 Y8 / Y12 阵列顶部。点声源和线声源音箱都带有两个 8 英寸的钕磁铁驱动单元安装在偶极布置而围绕在是一个 1.4 英寸的压缩驱动单元。Y8 和 Y12 音箱采用这种驱动单元配置, 使其具有最低可控制到 500 Hz 的水平扩散模式。佐以众多的运输方案和音箱附件, 设置和移动都很便利。

主办方:

informa
exhibitions



关注我们



PalmExpoChina



www.palmexpo.net

2016年9月1-4日

中国国际展览中心(旧馆)

中国北京

25th Edition
palm
EXPO 2016
China



Palm Expo 展商推介
d & b Audiotechnik(China) Ltd
国际馆 3# 展位号: 3308

Y-系列音箱的设计目的是提供灵活和流动的布置方案,同时, Yi 安装系统型号设计用于固定安装,它们之间只有箱体构造和安装硬件的区别。特殊颜色和耐候性等选择进一步提供视觉整合和布置可能性。

Y-系列音箱与 d&b 工作流程融合,包括 ArrayCalc 模拟软件、R1 远程控制软件和 d&b 功放,这套流程随时随地可以确保音箱性能的一致性和高效能。多种线声源和点声源音箱可在 ArrayCalc 中组合,图形化再现指定空间内布置的音箱系统的扩散范围、高低落差和安全因素。R1 导出功能针对音箱系统的具体功能,将全部模拟配置和设置导入 R1 远程控制项目文件。R1 现场通过 d&b 远程网络,经由 CAN 总线连接 D6 和 D12 功放以及 D80,直观显示操作系统,D80 也可采用 OCA 协议通过以太网进行控制。

要获得更多关于灯光音响行业前沿科技产品信息,请访问

Palm Expo 官网 www.palmexpo.net

主办方:

informa
exhibitions



关注我们



PalmExpoChina



www.palmexpo.net